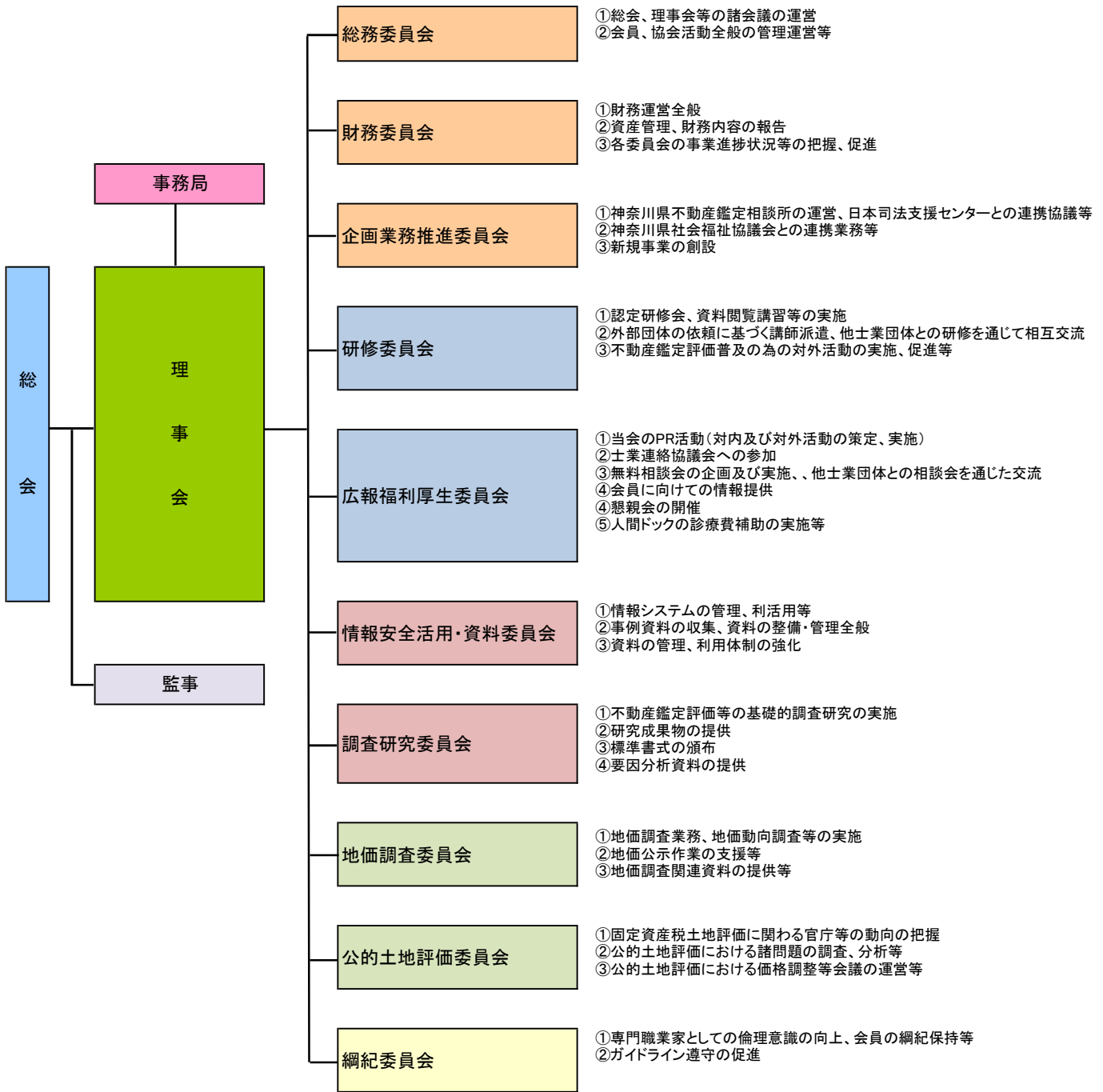


【組織図】



【令和8年度理事会構成役員名等】

【会長】
高橋 芳明

【専務理事】
齋藤 隆一

【理事】
西嶋 靖
山崎 敏
上田 弘樹
伊藤 孝義
田中 伸佳
富樫 絵美
玉井 純
大野 健

【監事】
亀浦 大輔
栗山 亮

【副会長】
松原 壮太郎
加藤 鉄
藤原 新一

【常務理事】
渡辺 康男
塚田 貴洋
野入 健一

【顧問理事】
鈴木 修

【グループリーダー理事】
神本 文子