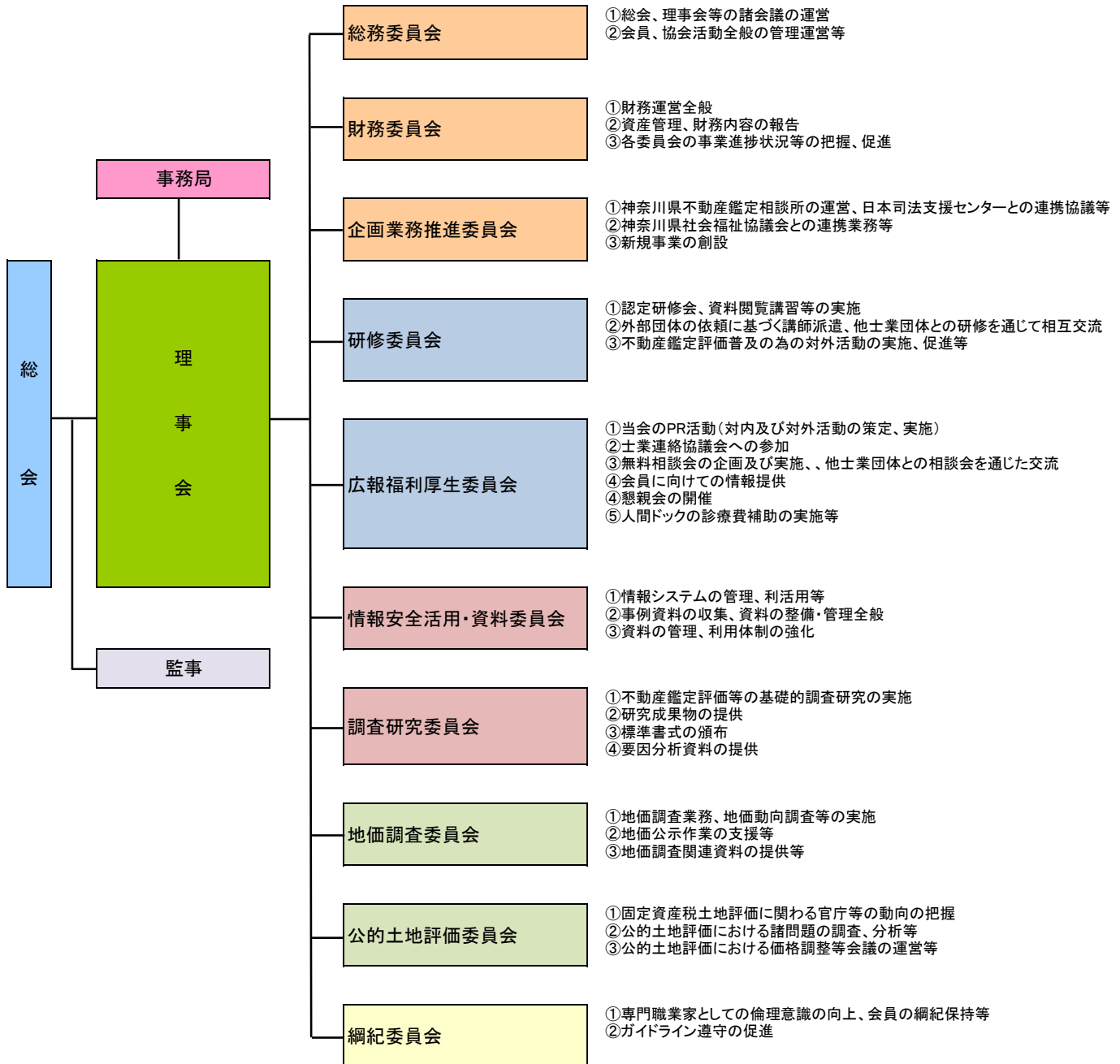


【組織図】



【令和7年度理事会構成役員名等】

<b>【会長】</b> 高橋 芳明	<b>【専務理事】</b> 齋藤 隆一	<b>【理事】</b> 西嶋 靖 山崎 敏 神本 文子 上田 弘樹 伊藤 孝義 田中 伸佳 富樫 絵美 玉井 純 大野 健	<b>【監事】</b> 亀浦 大輔 栗山 亮
<b>【副会長】</b> 松原 壮太郎 加藤 鉄 藤原 新一	<b>【常務理事】</b> 渡辺 康男 塚田 貴洋 野入 健一		
<b>【顧問理事】</b> 鈴木 修			