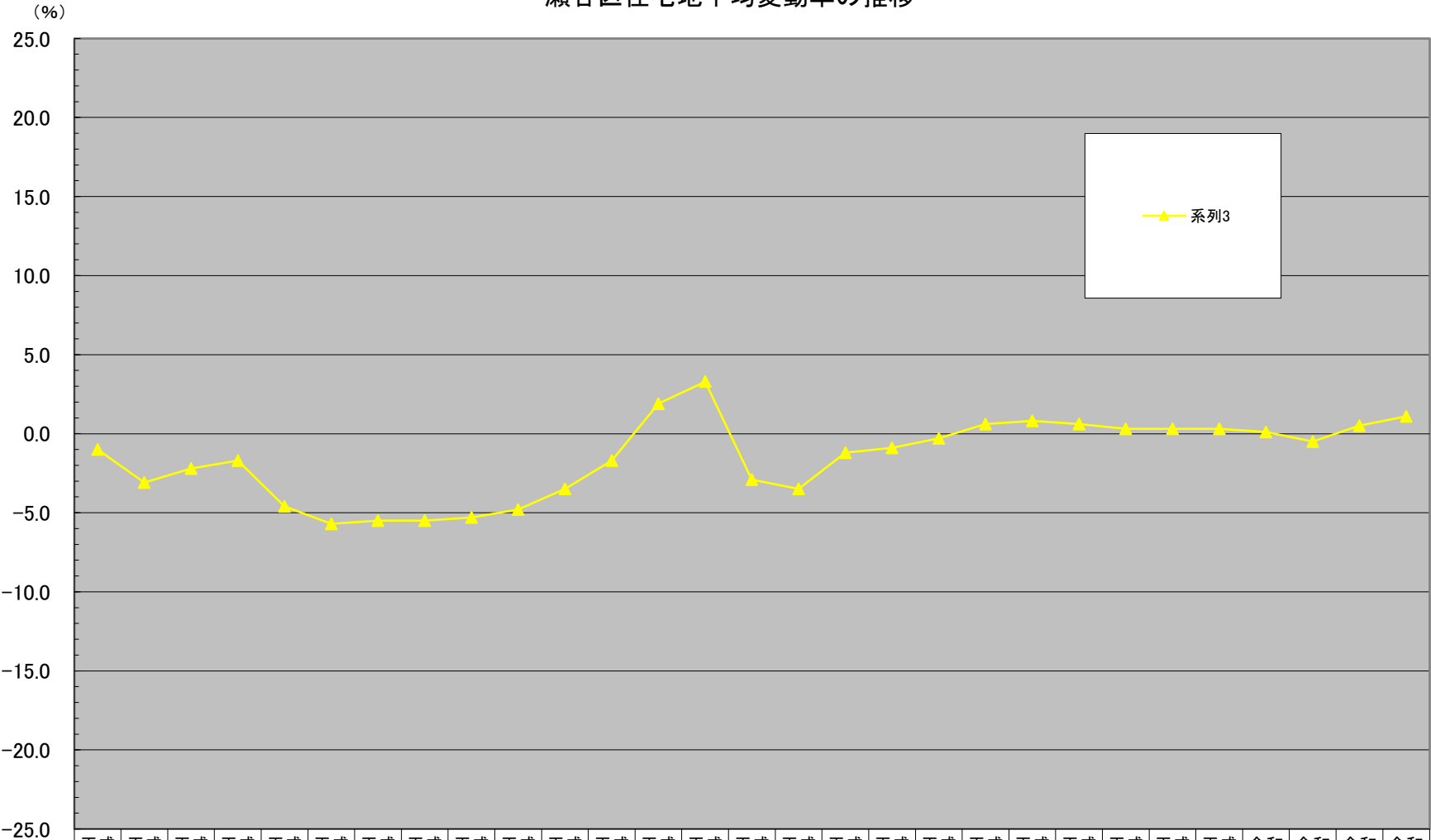


瀬谷区住宅地平均変動率の推移



▲ 系列3	平成7年	平成8年	平成9年	平成10年	平成11年	平成12年	平成13年	平成14年	平成15年	平成16年	平成17年	平成18年	平成19年	平成20年	平成21年	平成22年	平成23年	平成24年	平成25年	平成26年	平成27年	平成28年	平成29年	平成30年	平成31年	令和2年	令和3年	令和4年	令和5年
	-1.0	-3.1	-2.2	-1.7	-4.6	-5.7	-5.5	-5.5	-5.3	-4.8	-3.5	-1.7	1.9	3.3	-2.9	-3.5	-1.2	-0.9	-0.3	0.6	0.8	0.6	0.3	0.3	0.3	0.1	-0.5	0.5	1.1