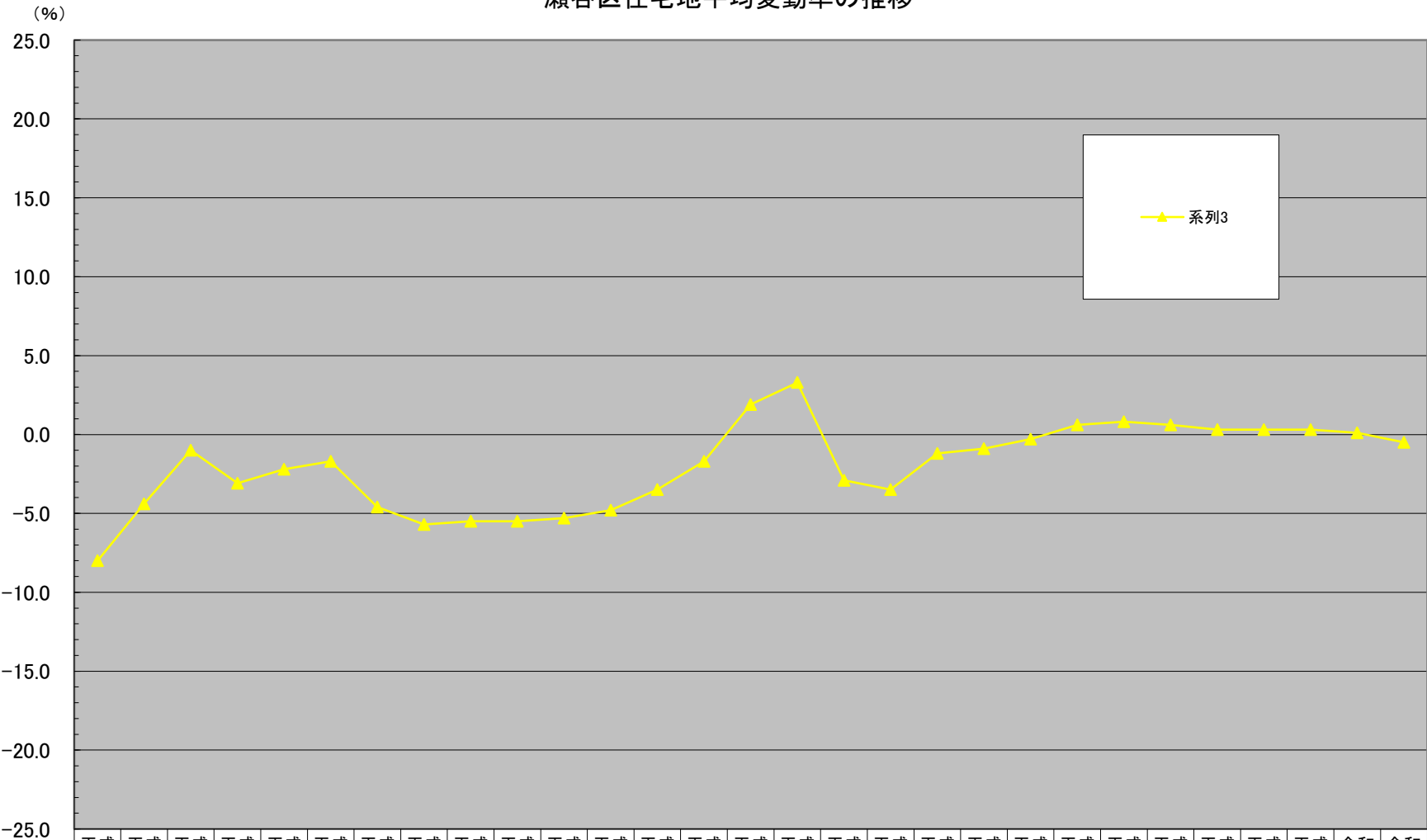


瀬谷区住宅地平均変動率の推移



	平成 5年	平成 6年	平成 7年	平成 8年	平成 9年	平成 10年	平成 11年	平成 12年	平成 13年	平成 14年	平成 15年	平成 16年	平成 17年	平成 18年	平成 19年	平成 20年	平成 21年	平成 22年	平成 23年	平成 24年	平成 25年	平成 26年	平成 27年	平成 28年	平成 29年	平成 30年	平成 31年	令和 2年	令和 3年
▲ 系列3	-8.0	-4.4	-1.0	-3.1	-2.2	-1.7	-4.6	-5.7	-5.5	-5.5	-5.3	-4.8	-3.5	-1.7	1.9	3.3	-2.9	-3.5	-1.2	-0.9	-0.3	0.6	0.8	0.6	0.3	0.3	0.3	0.1	-0.5