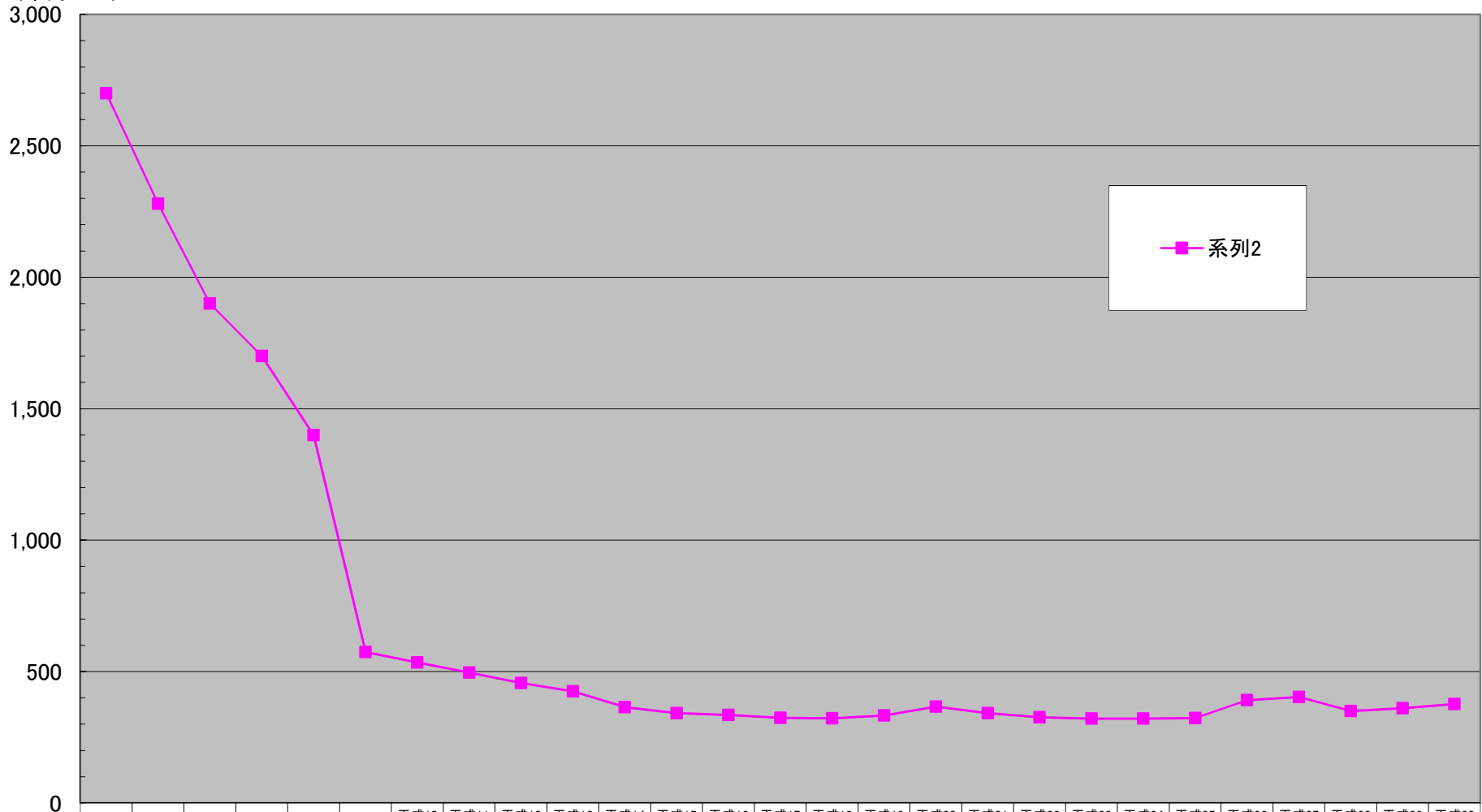


宮前区商業地平均価格の推移

(千円/m²)



	平成4年	平成5年	平成6年	平成7年	平成8年	平成9年	平成10年	平成11年	平成12年	平成13年	平成14年	平成15年	平成16年	平成17年	平成18年	平成19年	平成20年	平成21年	平成22年	平成23年	平成24年	平成25年	平成26年	平成27年	平成28年	平成29年	平成30年
■ 系列2	2,700	2,280	1,900	1,700	1,400	574	535	496	457	425	365	342	335	324	322	333	367	342	326	321	321	323	391	403	350	361	376

千円未満切り捨て